




PLAN DE  LIMPIEZA

ORDEN Y RECICLADO



- EN ESTA PRESENTACIÓN SE INTENTARÁ EXPLICAR EL PLAN QUE PONDREMOS EN MARCHA PARA MANTENER MÁS LIMPIO Y MÁS ORDENADO NUESTRO CENTRO EDUCATIVO.
- TANTO LA LIMPIEZA COMO EL ORDEN FAVORECEN NUESTRA CONVIVENCIA.

1ª PARTE:
LIMPIEZA Y
RECICLADO





- **TODOS NOS HEMOS FIJADO QUE HAN DESAPARECIDO LOS GRANDES CONTENEDORES NEGROS PARA DEPOSITAR LA BASURA Y RESIDUOS QUE GENERAMOS, Y EN SU LUGAR HAY PAPELERAS Y CONTENEDORES DE COLORES.**



- **AUNQUE NO NOS HAYAMOS DADO CUENTA EL 80% DE TODO LO QUE TIRAMOS ES PLÁSTICO. COMO TODO IBA EN EL CONTENEDOR NEGRO, ESTAS BOLSAS SE LLEVABAN LUEGO AL CONTENEDOR DE LA CALLE DE RESIDUOS ORGÁNICOS. !QUÉ DESASTRE!**



- **¿CÓMO TRABAJAREMOS DE
AHORA EN ADELANTE EN
NUESTRO CENTRO EDUCATIVO
PARA SEPARAR Y RECICLAR ?**

PAPEL





- En cada aula tenemos una papelerera.
Será destinada exclusivamente a recoger papel. Cada cierto tiempo un responsable elegido por el tutor , vaciará la papelerera en el contenedor grande AZUL situado en la entrada.

PLÁSTICO





- Encontrarás papeleras AMARILLAS y contenedores con tapa del mismo color. En las aulas no se colocarán porque no hace falta. Si tienes algo que tirar o bien pides permiso o te lo guardas y lo tiras después.

Residuos que irán al contenedor amarillo



- Envases de zumo, envoltorios de plástico, bolsas, latas, (es aluminio pero irá luego al contenedor amarillo de la calle),....si tienes duda de algo, pregúntale a tu profesor/a.
Pregunta por favor , que te quede claro.

Residuos orgánicos





Estoy escribiendo y me siento triste.!Cuántos bocadillos y pan tiráis! Si no tenéis hambre, guardadlo y lo coméis en otro momento. Y si piensas que normalmente el bocadillo que compras es mucho para ti, compártelo o dilo en casa. No puede ser que a diario, A DIARIO, haya bocadillos en las papeleras.

Esto es muy fácil, prueba un día a venir sin desayunar, no tomar nada en el centro, no almorzar ni merendar y en la hora de la cena **ACUÉRDATE DEL BOCADILLO QUE TIRASTE**, ¿te lo comerías si lo hubieras guardado?

Esa sensación de hambre y más acusada aún, la tienen millones de personas en el mundo.

Residuos que irán al contenedor verde



- Aquí en el centro fundamentalmente restos de bocadillo o bollería. En casa , cáscaras de huevo, de fruta y verdura, restos de comida,

CHICLES





- Partimos de la base de que en el centro no se pueden comer chicles. No obstante...
- En cada aula habilitaréis un recipiente **CON TAPADERA** para tirar los chicles. Si los depositáis en las papeleras, el desastre está asegurado: cuesta muchísimo quitarlos.
- Si estáis en la pista, podéis tirarlos en una papelera que se dejará para tal fin: **enfrente de la biblioteca**. Si estáis en un sitio alejado, envuélvelo en un papel , te lo guardas y lo tiras luego.

Datos para reflexionar



- Cada goma de mascar que un operario de limpieza consigue despegar le cuesta al Ayuntamiento de Málaga 25 céntimos de euro.
- Y en un quiosco puede encontrar la unidad a cinco céntimos.
- Se calcula que en el paseo del Parque puede haber pegados unos 48.000 chicles.
- Retirarlos supondría a las arcas municipales la cantidad de 12.500 euros.
- Dejar un metro cuadrado limpio de chicle le lleva a un empleado mucho más de 20 minutos.

Conclusión



- Los chicles ensucian muchísimo y cuesta aún más retirarlos. Los responsables de la empresa de limpieza en nuestro centro invierten gran parte del tiempo en retirarlos con una cuchilla (pupitres, suelo, papeleras,puertas,...).

2^a PARTE: ORDEN



1ª medida



- El tutor elegirá a un/a responsable, quien cinco minutos antes de tocar el timbre, avisará al profesor que esté dando clase y pedirá permiso para colocarse en la puerta. Su misión es controlar el orden y no dejar salir a los compañeros/as si los pupitres no están bien colocados.

2ª medida



- Se habilitará un cuadrante en cada aula con las horas fijas de utilización de la misma. Los últimos grupos que abandonen ese aula (a 4ª , 5ª o 6ª hora) dejarán las sillas encima de los pupitres.
- Si otro grupo entrara después encontrará las sillas arriba, utilizará el aula y volverá a subirlas.

3ª medida



- Premio trimestral al grupo con el aula mejor decorada y ordenada. Para ello, semanalmente, los profesores evaluaremos el estado de las mismas. Contamos también con la colaboración de los responsables de la empresa de limpieza de nuestro centro que diariamente anotarán, el estado en el que queda al aula al terminar la jornada.
- Los profesores que dan clase en otras aulas, comunicarán las incidencias de ese grupo en sus clases.



PARA LLEVAR A CABO ESTE PLAN CON ÉXITO , LA MEDIDA ESTRELLA SERÁ QUE VOSOTROS PARTICIPÉIS EN LA RECOGIDA DE RESIDUOS. ES LA MEJOR FORMA DE QUE COMPROBÉIS SI ESTÁ FUNCIONANDO.

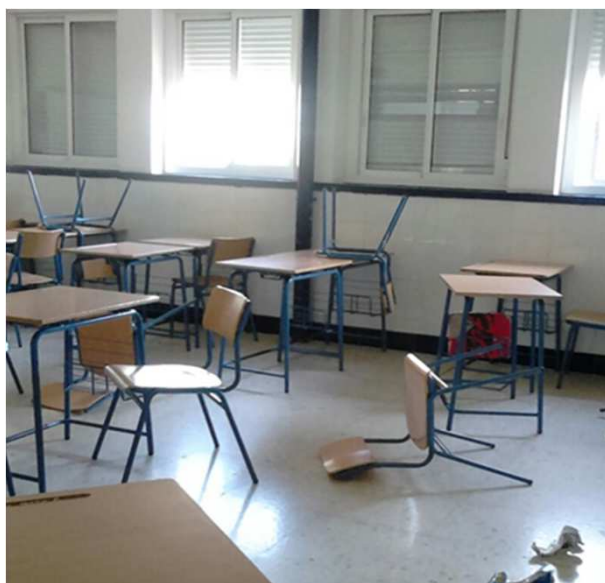
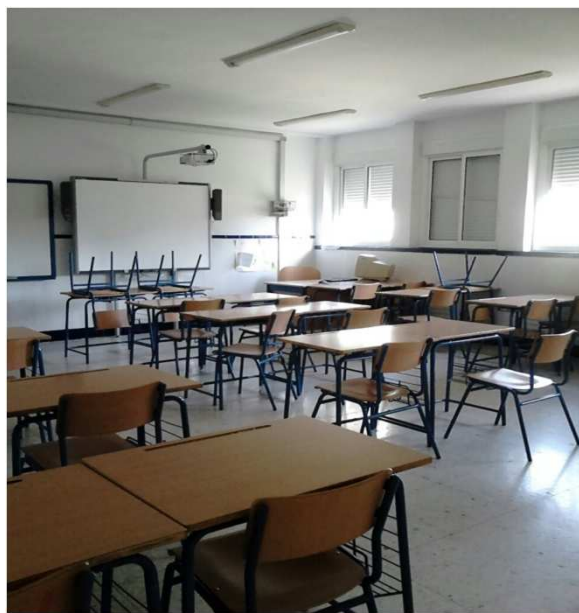


SEMANALMENTE UN GRUPO SE
ENCARGARÁ DE RECOGER DESPUÉS
DEL RECREO, LOS RESIDUOS QUE
HAYAN QUEDADO EN PISTAS
POLIDEPORTIVAS, GIMNASIO Y
PASILLOS.



Por último, vais a ver unas fotografías que demuestran el estado en el que dejamos algunas aulas y el gimnasio . Es verdad que no todos los días pero sí muchos de ellos. Y en cualquier caso lo que pretendemos con este plan de limpieza y orden es mejorar.

Así se quedan las aulas



Así encontraréis las aulas por la mañana



Así deberían quedar las aulas al terminar vuestra jornada. Puede que quede alguna silla sin subir *!pero no todas!*

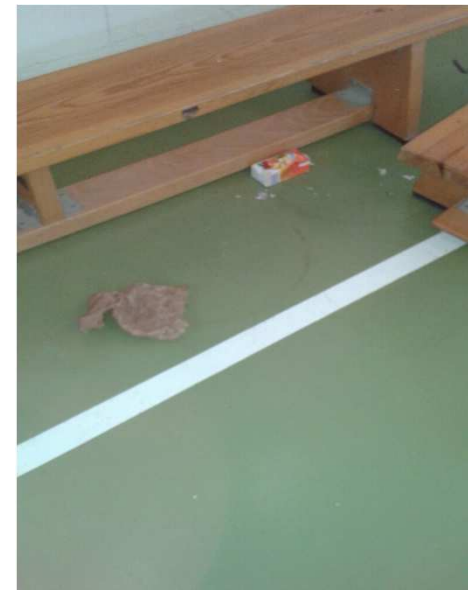
¿Te imaginas que tuvieras que subir las sillas de tus compañeros todos los días?

Te preguntaría.....: “ ***¿No sería más fácil y rápido que cada uno subiera la suya?***”





Así se queda el gimnasio muchos días. Por eso lo cerramos, para que reflexionéis. No podemos seguir así. Abrir el gimnasio en la hora de recreo supone cuidar el material, el orden y la limpieza. Si no sois capaces, tendremos que cerrarlo.





Así nos encontramos el gimnasio todos los días por la mañana.



¿No os parece el gimnasio un poco grande para retirar el plinto y los bancos sucios todos los días?



Si colaboramos en orden y utilizamos las papeleras, los(as) responsables de la limpieza del centro tienen más tiempo para otras tareas.

CONCLUSIÓN FINAL



- **LIMPIEZA Y RECICLADO:** RECICLAREMOS SEGÚN EL TIPO DE RESIDUO. ADEMÁS SEMANALMENTE UN GRUPO RECOGERÁ LO QUE TIREMOS POR LOS PASILLOS ,GIMNASIO Y PATIO.
- **ORDEN:** 1).RESPONSABLE ANTES DE TOCAR EL TIMBRE EN LA PUERTA PARA CONTROLAR ORDEN DEL AULA. 2).SUBIR SILLAS EN LA ÚLTIMA HORA A LA QUE ESE AULA SUELA ESTAR OCUPADA SIEMPRE, YA SEA 4^a O 5^a HORA. 3).CONCURSO TRIMESTRAL DE DECORACIÓN Y ORDEN.



NADA MÁS QUE DECIROS. ESTOY
CONVENCIDA DE QUE FUNCIONARÁ
PORQUE SOIS CAPACES ,PORQUE SOIS
BUENOS ALUMNOS/AS.

Responsable del Plan de Limpieza, Orden y Reciclado •

Pilar